

2X1

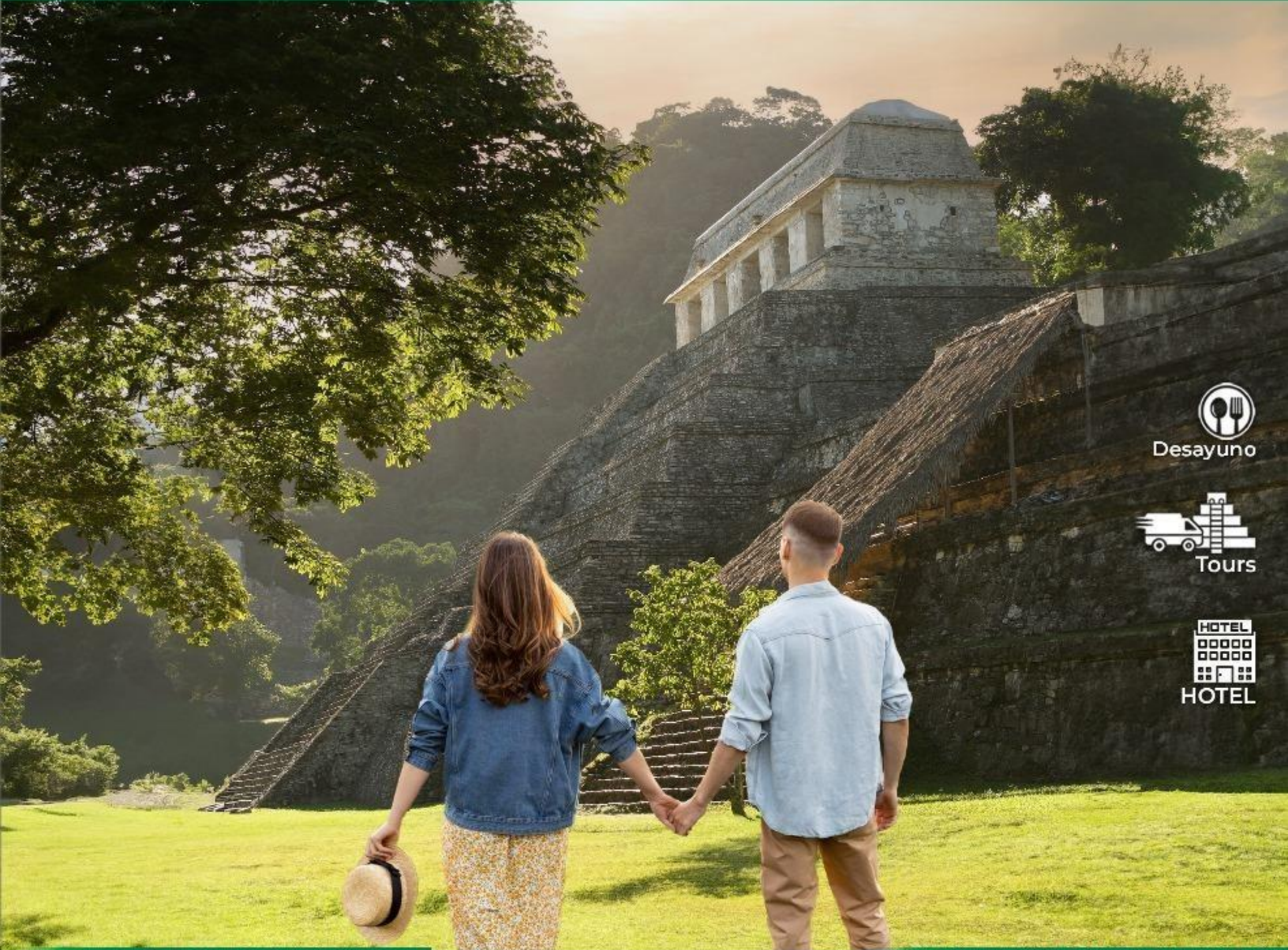
\$8,950

PRECIO X2 PERSONAS

OCUPACIÓN DOBLE

CHIAPAS SENSACIONAL

| 7 DÍAS Y 6 NOCHES |



Desayuno

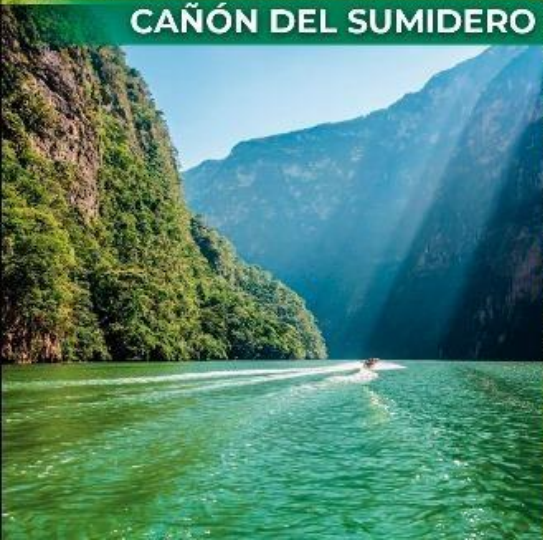


Tours



HOTEL

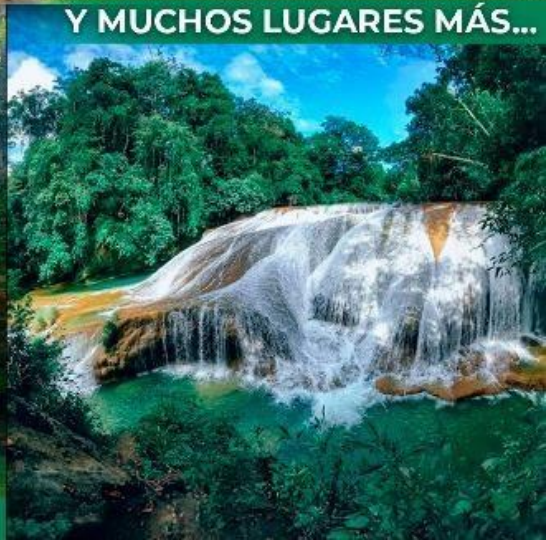
CAÑÓN DEL SUMIDERO



Y MUCHOS LUGARES MÁS...



CASCADA DE MISOL-HA





FECHAS EN LAS QUE PUEDES VIAJAR:

En las fechas que decidas elegir durante **TODO 2024**. (aplica para cualquier temporada)

Habitaciones sujetas a disponibilidad

Para poder hacer válida esta promoción se debe apartar con \$1,000 por persona antes del 5 de febrero del 2024.

Liquida a tu llegada al hotel.

¡Si aún no cuentas con fechas definidas de viaje, puedes dejarlas abiertas!



Disfruta Chiapas
y el Mundo Maya



Palenque
y el Mundo Maya

DÍA 1: Check in en el hotel Axkan Click Suites en San Cristóbal de las Casas a las 15:00 hrs

A las 15:00 hrs. Check in el hotel en San Cristóbal de Las Casas.

Noche en el hotel Axkan Click Suites en San Cristóbal de Las Casas.



DÍA 2: Cañón del Sumidero, Chiapa de Corzo, Miradores, Parque y Museo de la Marimba (desayuno)

(SOLO OPERA DE MIERCOLES A DOMINGO)

A las 8:00 am vamos por ustedes al hotel Axkan Click Suites. Arribaremos a los miradores en donde podremos apreciar las maravillosas vistas desde la parte superior del maravilloso cañón del Sumidero.

Posteriormente, abordaremos la lancha para realizar la navegación por el Rio Grijalva durante 2 horas aproximadamente. Se podrá apreciar el impresionante Cañón del Sumidero, su flora y fauna, durante el trayecto explicación de las diversas formaciones geológicas a través del tiempo.

Además, visitaremos el pueblo mágico de Chiapa de Corzo con su hermoso kiosco estilo mudéjar. Dispondremos de un tiempo para comer (no incluido en el precio del tour). Finalmente nos trasladaremos al museo y Parque de la Marimba para deleitarnos con la música de este bello instrumento.

Noche en el hotel Axkan Click Suites en San Cristóbal de Las Casas.



DÍA 3: Lagos de Montebello y cascadas de Chiflón (box lunch)

A las 7:00 am vamos por ustedes al hotel Axkan Click Suites en San Cristóbal de las Casas y nos trasladaremos a las cascadas del Chiflón, las cuales están formadas por el cauce del río San Vicente que se precipita en varias caídas, la mayor mide 120 metros de altura conocida como “El Velo de Novia”. Posteriormente nos trasladaremos a los Lagos de Montebello. Más de sesenta cuerpos de agua entre bosques de pino y encino conforman este parque nacional. Los colores que proyectan sus aguas se deben a un efecto de luz provocado por la refracción del sol y los minerales del fondo.

Noche en el hotel Axkan Click Suites en San Cristóbal de Las Casas.



DÍA 4: Cascadas de Agua Azul, Misol-Ha y Zona Arqueológica de Palenque (box lunch)

Check out del hotel en San Cristóbal de Las Casas. A las 4:00 am vamos por ustedes al hotel Axkan Click Suites. Dispondremos de un tiempo para tomar el desayuno (no incluido en el precio). Posteriormente, visita de las espectaculares Cascadas de Agua Azul; maravillosas aguas de color azul intenso, con telón de fondo de exuberante Selva Lacandona. Más tarde realizaremos la visita a las Cascada de Misol-ha; con una caída de 30 mts. de altura que al precipitarse forma una gran poza. El lugar es un ejemplo de la selva tropical alta de la montaña Chiapaneca. Finalmente, recorrido por la zona arqueológica de Palenque, esta portentosa ciudad del periodo clásico maya, abrirá una de las puertas más impresionantes que tiene el cosmos Maya para el gozo del alma y deleite de las emociones.

Noche en Axkan Palenque

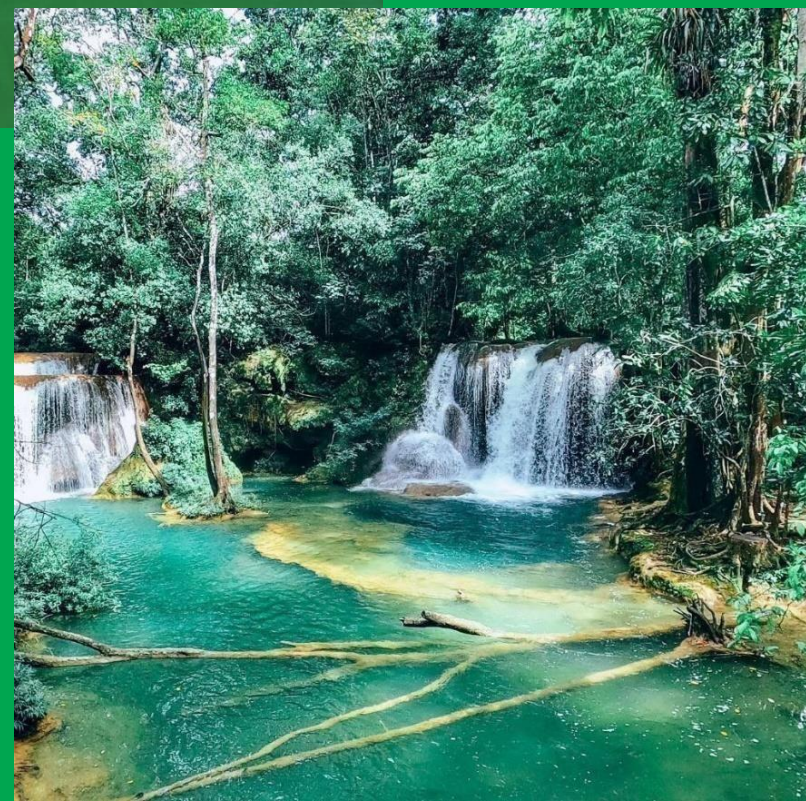


DÍA 5: Cascadas de Roberto Barrios (desayuno)+Check out del hotel de Palenque-Traslado a San Cristóbal de Las Casas

A las 11:00am vamos por ustedes al hotel Axkan Palenque para trasladarlo a las Cascadas de Roberto Barrios, este lugar se caracteriza por su cristalina agua color azul turquesa, y por la belleza de sus cascadas, por ser un lugar tranquilo y agradable en donde podrás nadar.

Check out del hotel de Palenque a las 12:00 hrs. A las 17:00 hrs traslado colectivo del hotel de Palenque a San Cristóbal de Las Casas.

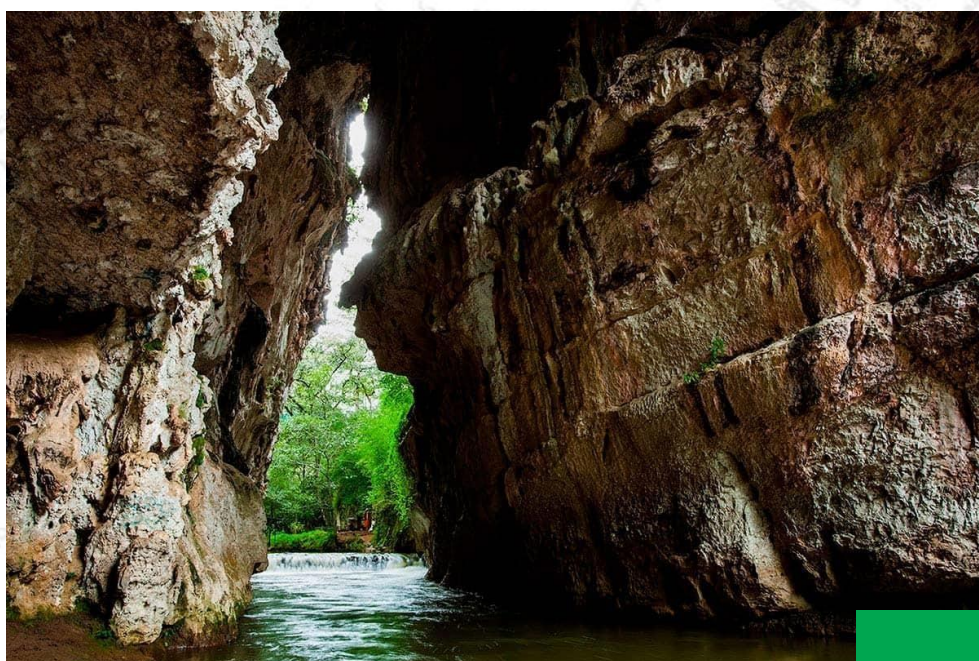
Noche en el hotel Axkan Click Suites en San Cristóbal de Las Casas.



DÍA 6: Grutas de Arcotetey Mamut (desayuno)

A las 10:00 am vamos por ustedes al hotel Axkan Click Suites en San Cristóbal de Las Casas. Nos dirigiremos al Arcotete Parque Ecoturístico, en donde podrás vivir una buena experiencia, pasar un día en el campo, subirse en la tirolesa y montar a caballo (actividades extras no incluidas). Además, podrás visitar sus grutas, que en su formación quedaron al descubierto unas impresionantes cavernas localizadas en el techo del arco. Sus muros de hasta 40 m de alto presentan caprichosas formaciones geológicas con estalactitas y estalagmitas de roca calcárea que semejan grandes huesos. A 20 km aproximadamente desde el parque de Arcotete se encuentra otro lugar con bellezas subterráneas: las grutas del Mamut, nombre que se le da por una formación dentro de las grutas que asemeja a este mamífero extinto. Los paisajes entre montañas son espectaculares, excelente lugar para relajarse.

Noche en el hotel Axkan Click Suites en San Cristóbal de Las Casas



DÍA 7: Check out del hotel Axkan Click Suites en San Cristóbal de Las Casas a las 12:00 hrs (desayuno).

A las 12:00 hrs. Check out del hotel Axkan Click Suites.

Fin de nuestros servicios





INCLUYE:



NO INCLUYE:



- 5 noches de hospedaje en San Cristóbal de Las Casas: Hotel Axkan Click Suites, no céntrico, ubicado a 15 minutos del centro de la ciudad en automóvil.
- 1 noche de hospedaje en Axkan Palenque
- 4 desayunos
- 2 box lunch
- Entradas a todos los centros turísticos mencionados.
- Transportación a los centros turísticos mencionados.
- Seguro de viajero a bordo de la unidad.
- Recorrido en lancha por el río Grijalva en el Cañón del Sumidero en modalidad compartida
- Traslado de Palenque a la Ciudad de San Cristóbal de Las Casas.

- Actividades extras (Balsa en lagos de Montebello, tirolesa, paseos a caballo, etc.).
- Guía
- Alimentaciones no mencionadas.
- Transporte al estado de Chiapas (Vuelos/autobús).
- Recepción en el aeropuerto de Tuxtla-traslado al hotel en San Cristóbal
- Traslado del hotel en San Cristóbal al aeropuerto de Tuxtla Gutiérrez



Disfruta Chiapas
y el Mundo Maya

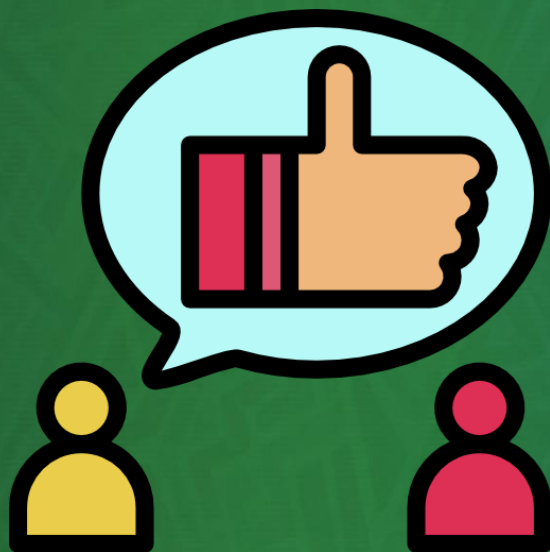


Palenque
y el Mundo Maya



NOTAS IMPORTANTES:

1. La habitación está reservada en ocupación doble en los hoteles:
*San Cristóbal de Las Casas: Axkan Click Suites (ubicado a 15 min. del centro en coche (Privada Chinkultic No.11-Int.7, col. Maya).
*Palenque: Axkan Arte Palenque Carretera a Palenque Chiapas KM 1.5, 29960.
2. Para este paquete se recomienda llegar y salir por el aeropuerto de Tuxtla Gutiérrez en los horarios que desee ya que los traslados no están incluidos en el paquete.
3. Menores de **0 a 1 año no pagan**, pero no se les incluye desayunos, tampoco se les asigna asiento en la camioneta
4. Menores de **1 y 2 años** únicamente pagan el acceso a la lancha en el Cañón del Sumidero, pero no se les incluye desayunos, tampoco se les asigna asiento en la camioneta.
5. La agencia se reserva el derecho de modificar el orden de los servicios que ofrece con la finalidad de ofrecer un mejor desarrollo de los mismos o por las causas que así lo justifiquen, siempre y cuando respete la cantidad y calidad de los servicios que se hayan contratado y de acuerdo al itinerario de viaje entregado por la agencia a el usuario-turista.



RECOMENDACIONES GENERALES:

- Bloqueador, repelente.
- Suéter abrigador para el regreso y para las salidas muy temprano.
- Algún impermeable, traje de baño, sandalias, ropa ligera, de preferencia traer algún suéter por los cambios de clima.
- Tenis (no zapatos de tacón alto, ni de suela resbalosa) ya que caminaremos.
- Traer consigo dinero en efectivo a consideración, ya que en algunos centros turísticos no cuentan con pagos con tarjetas.
- Para el recorrido de Agua Azul, Misol - ha y Roberto Barrios, se les recomienda llevar un cambio de ropa.
- De noviembre a febrero se recomienda llevar ropa abrigadora para su estancia en San Cristóbal de las Casas; ya que en los recorridos hay clima cálido.



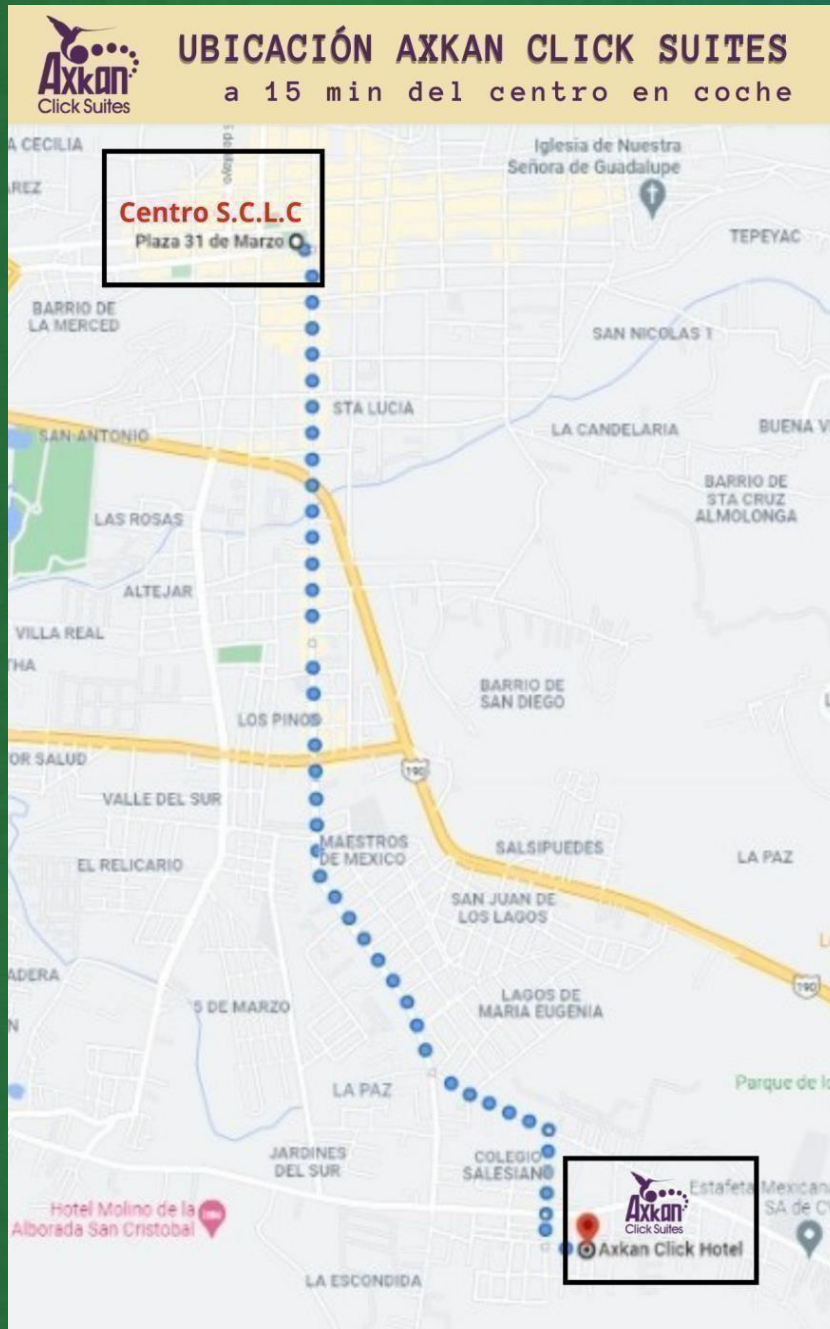
HOTEL AXKAN CLICK SUITES



HOTEL AXKAN PALENQUE



UBICACIÓN AXKAN CLICK SUITES SCLC



Privada Chinkultic No.11-Int.7, Col. Maya,
a 15 minutos del centro en automóvil,
C.P. 29290 San Cristóbal de las Casas, Chiapas
www.axkanclick.com



DATOS PARA EL DEPÓSITO



BANCO SANTANDER A NOMBRE DE DISFRUTA CHIAPAS S. A. DE C. V.

CUENTA PARA DEPÓSITO: 65507130756

CLABE: 0141 3065 5071 3075 64

MÉTODOS DE PAGO

TRANSFERENCIA, CARGOS A TARJETA Y DEPÓSITO EN VENTANILLA

¿Quiénes somos?



CORPORATIVO AXKAN

Corporativo Axkan es una empresa establecida desde hace más de 10 años, somos 100% Chiapanecos, contamos con infraestructura propia: No contamos con intermediarios, tenemos hospedaje en San Cristóbal de Las Casas, Tuxtla Gutiérrez y Palenque (Axkan Tuxtla, Axkan Arte San Cristóbal, MariArte, Axkan Click Suites y Axkan Palenque.) Nuestra oficina central se encuentra en la ciudad de San Cristóbal de las Casas en la calle Álvaro Obregón 2, barrio de Santa Lucía. Te invitamos a conocer nuestras diferentes marcas:

